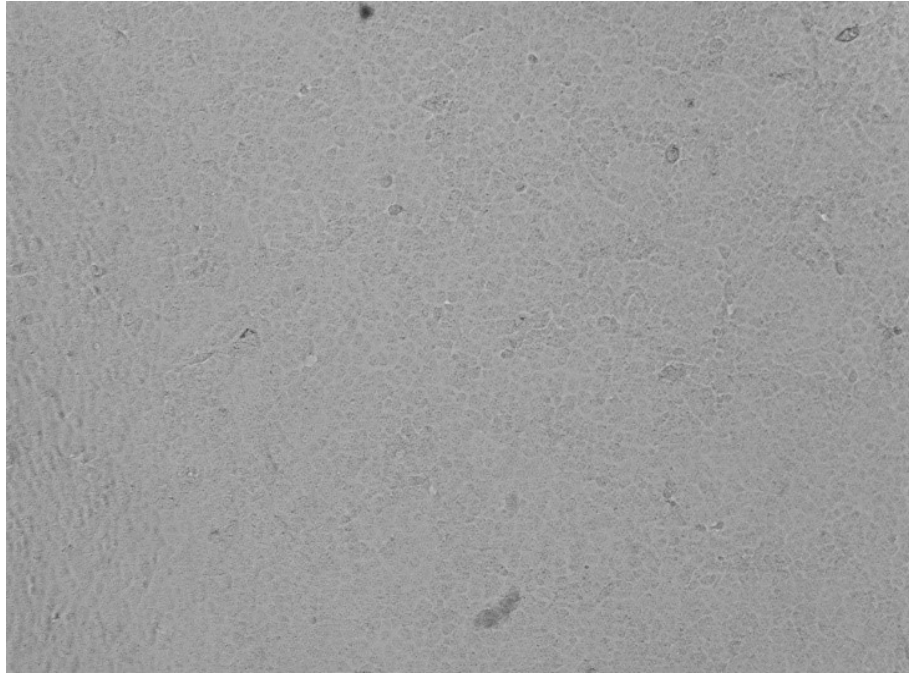
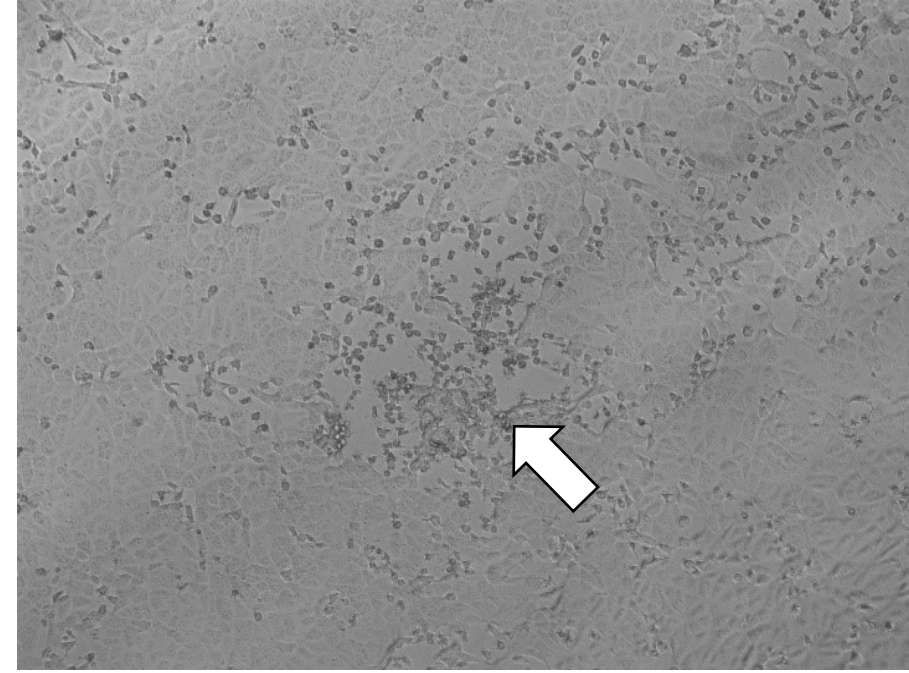


対照

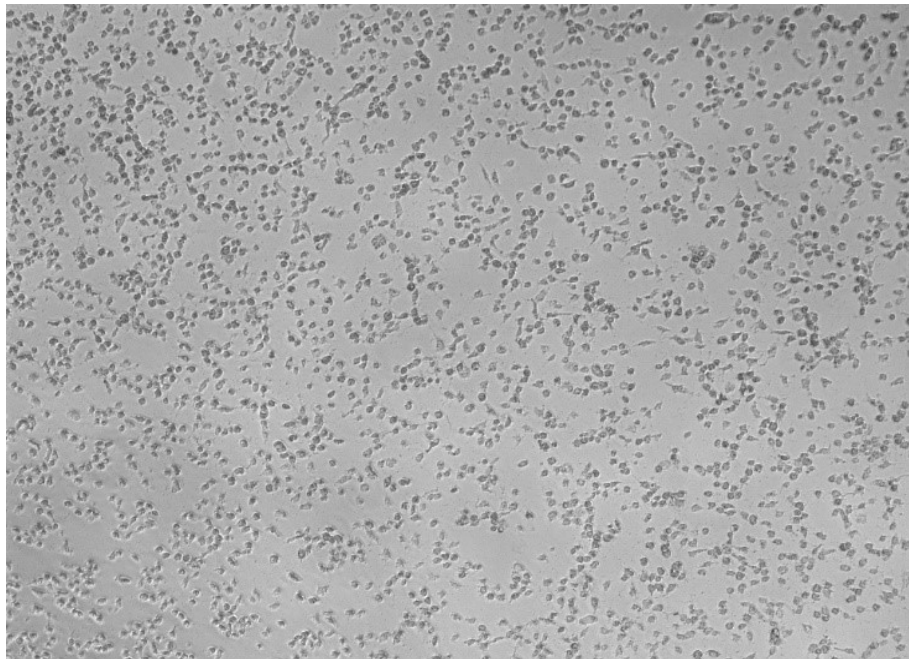
1日目



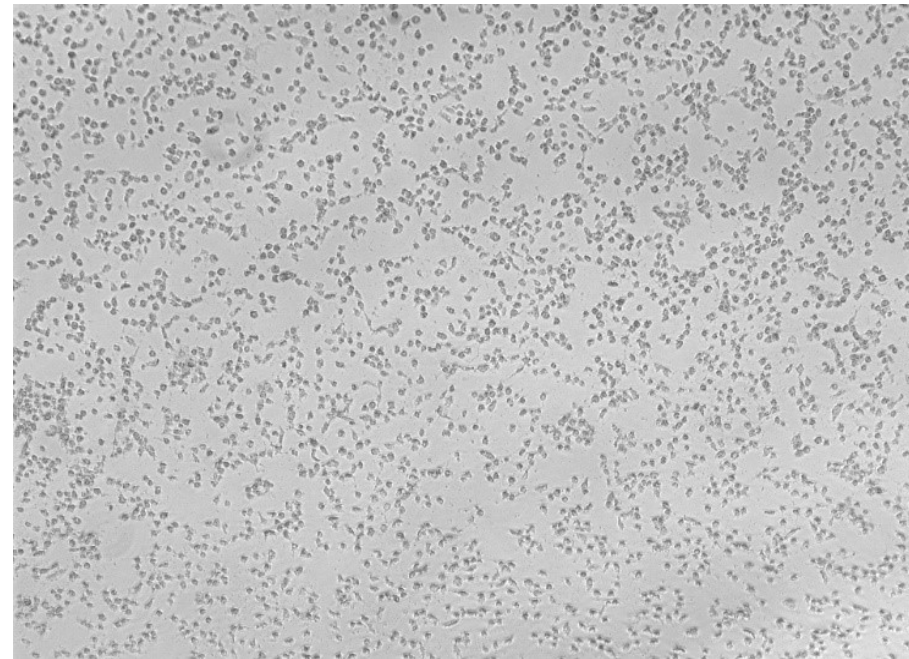
2日目



3日目



5日目



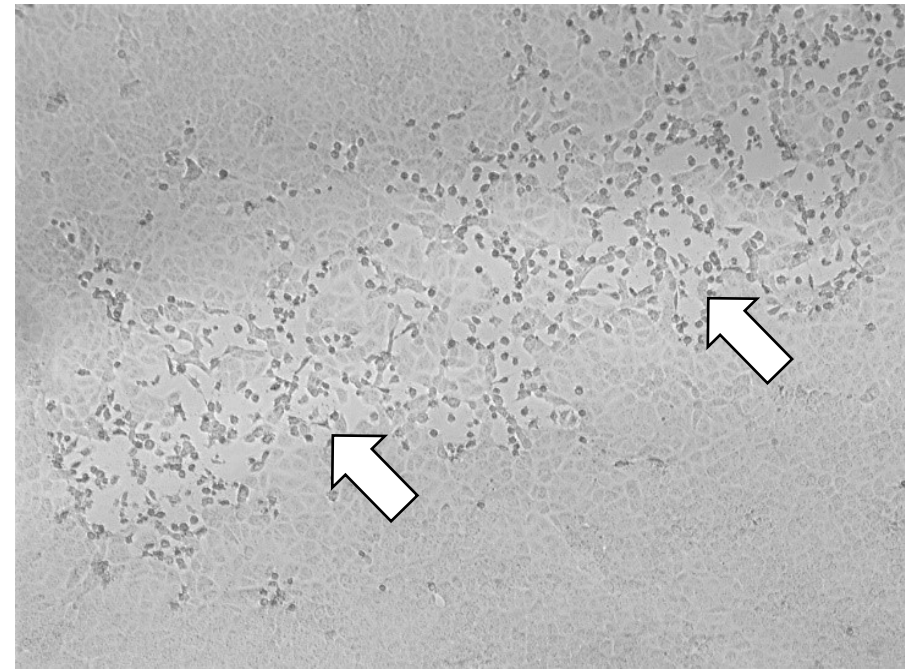
- 1日目： 底面に細胞がシート状に発育している。
- 2日目： シート状の細胞の一部（矢印）がウイルス感染により変性し、脱落している。
- 3,5日目： 細胞が完全に変性し、元のシート状の形態を維持していない。

20ppm(30sec)

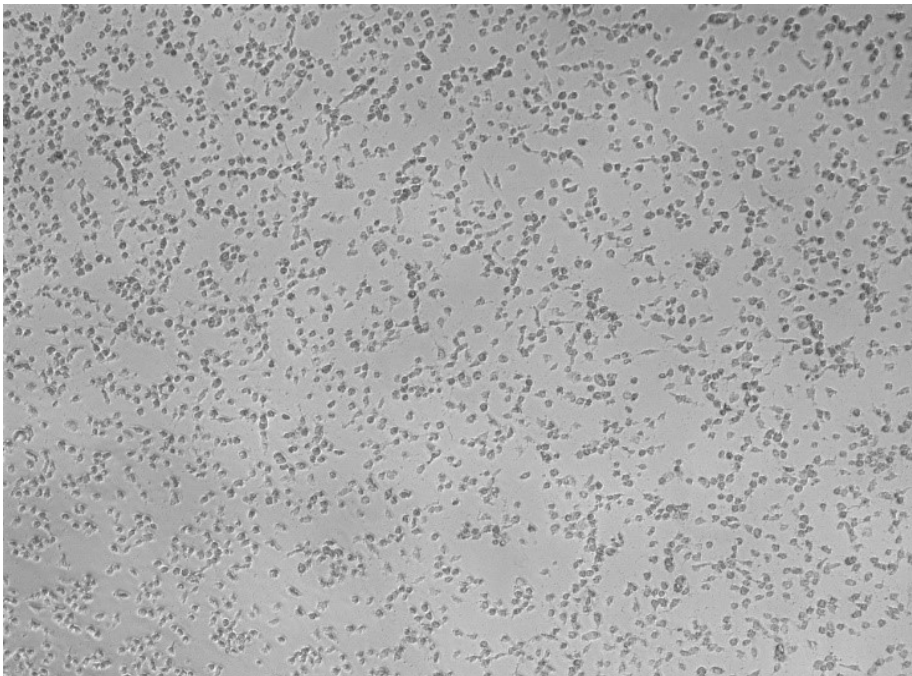
1日目



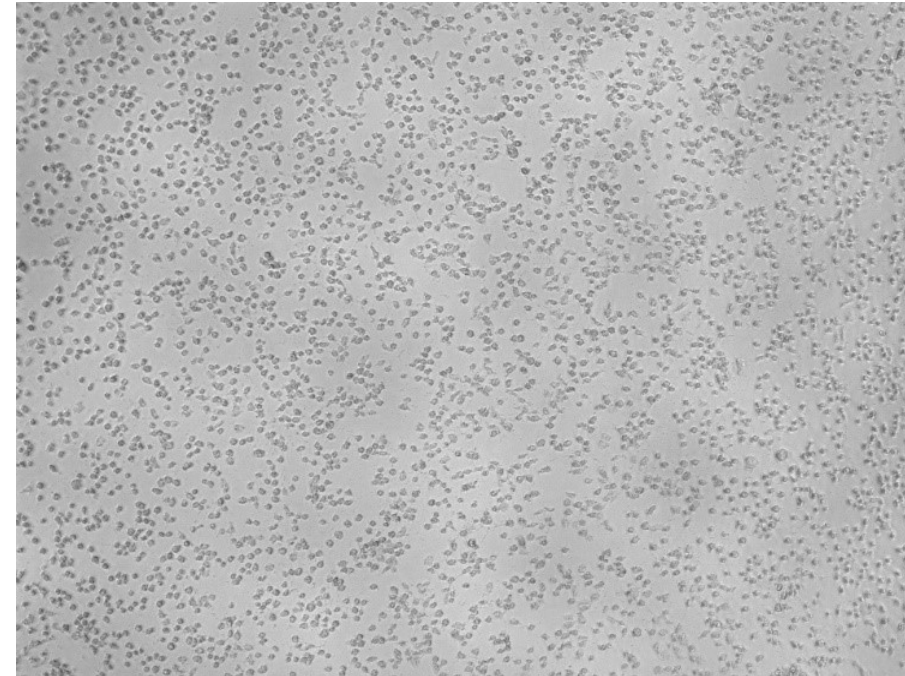
2日目



3日目



4日目



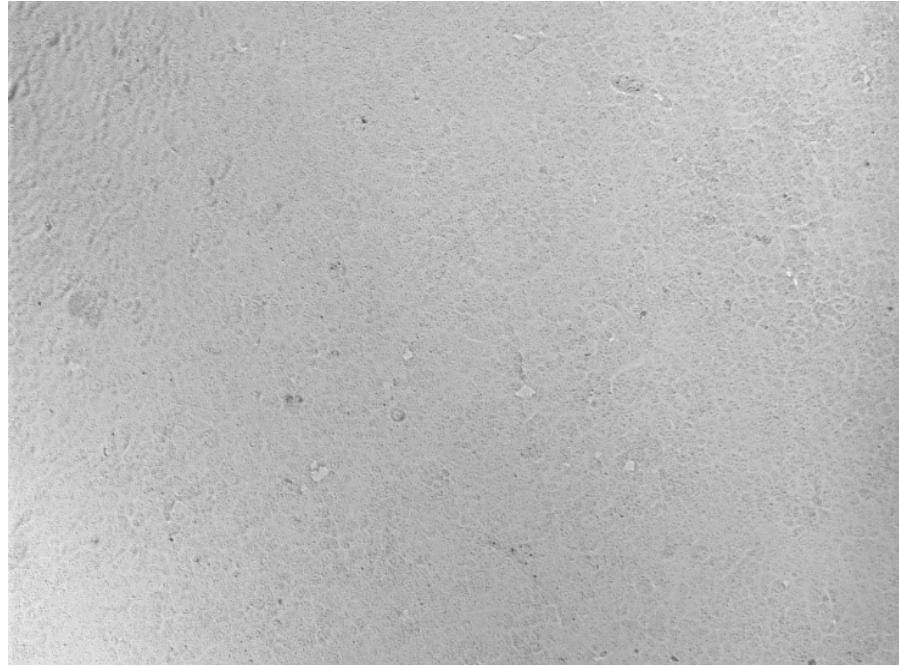
1日目：底面に細胞がシート状に発育している。

2日目：シート状の細胞の一部（矢印）がウイルス感染により変性し、脱落している。

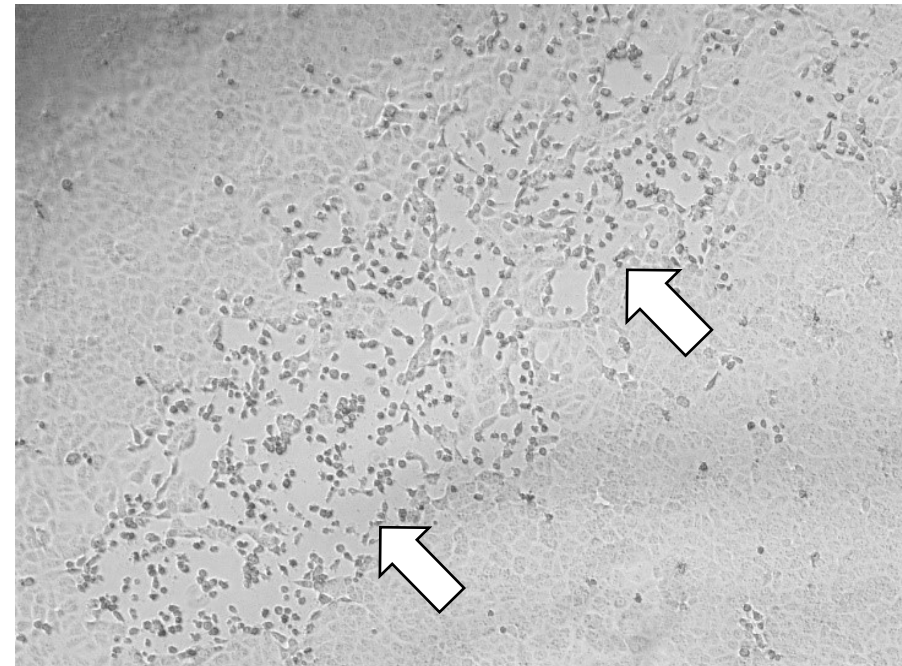
3,5日目：細胞が完全に変性し、元のシート状の形態を維持していない。

20ppm(1min)

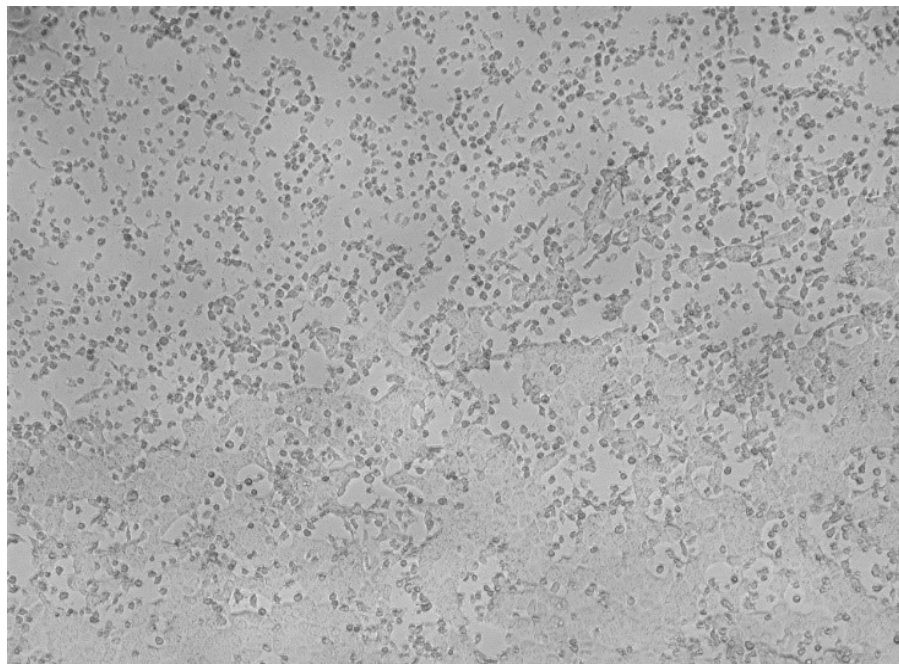
1日目



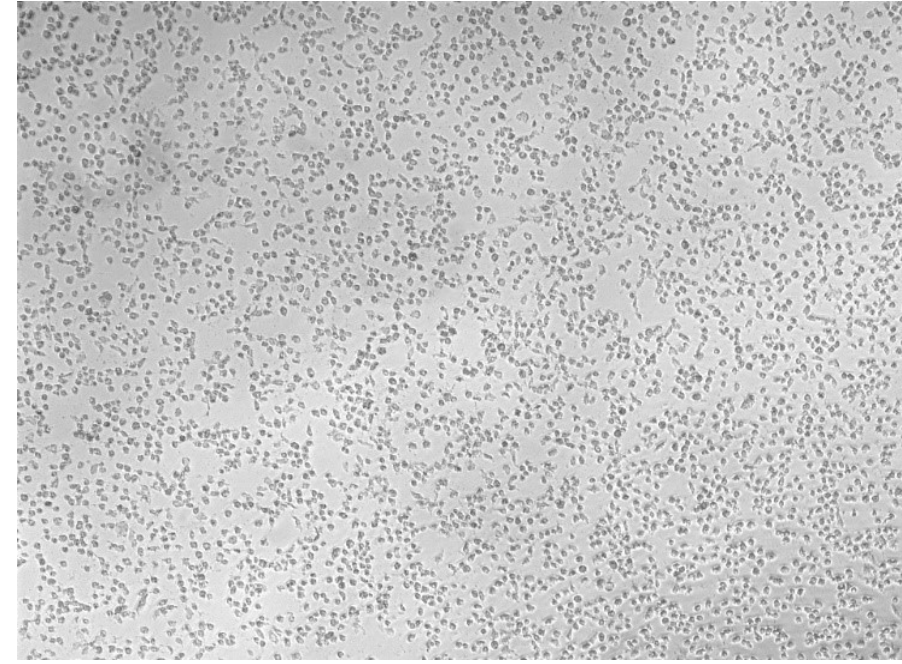
2日目



3日目



4日目



1日目：底面に細胞がシート状に発育している。

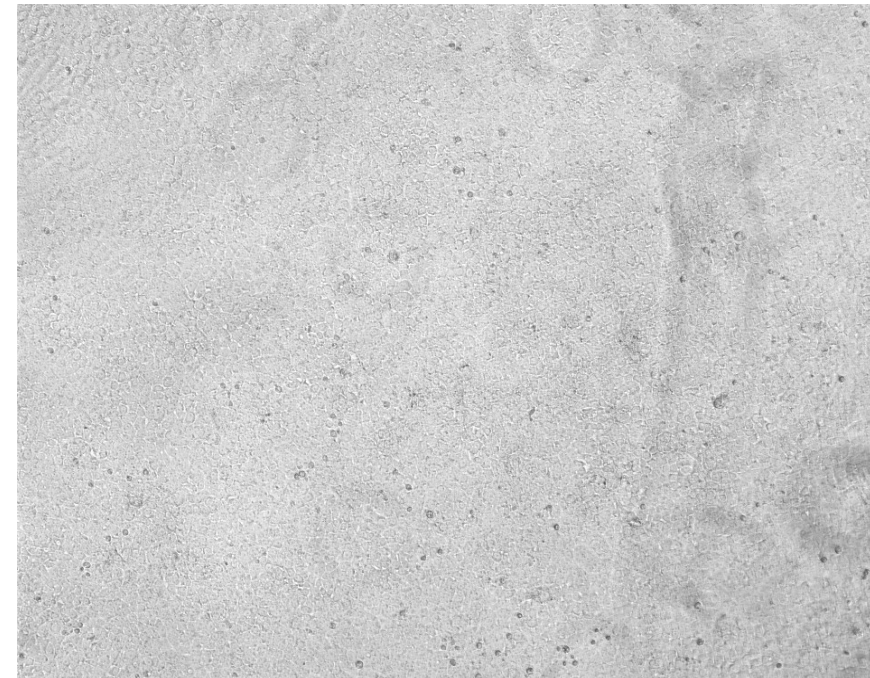
2日目：シート状の細胞の一部（矢印）がウイルス感染により変性し、脱落している。

3,5日目：細胞がほとんどまたは完全に変性し、元のシート状の形態を維持していない。

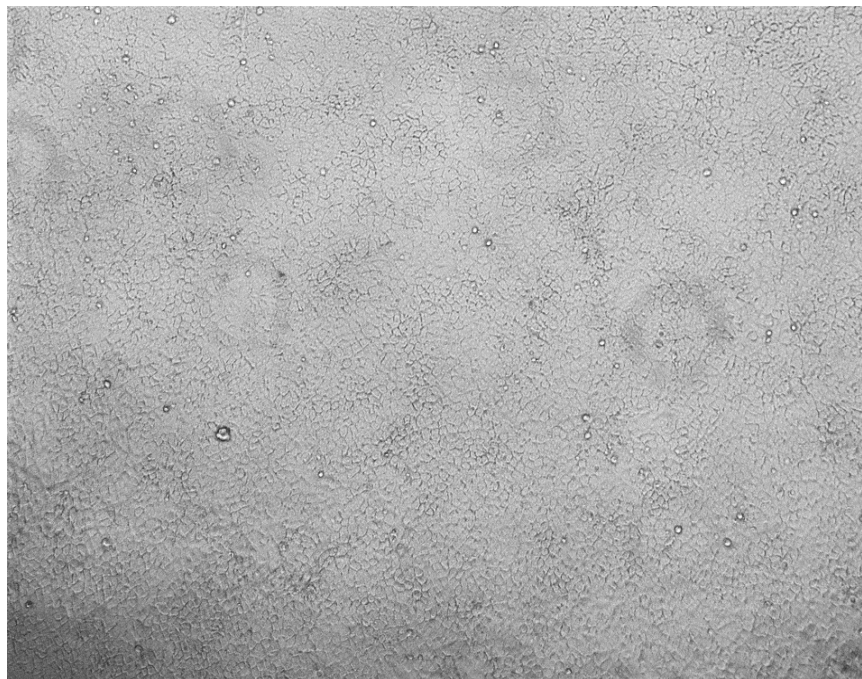
20ppm(3min) 5日目



20ppm(5min) 5日目



50ppm(30sec) 5日目



100ppm(30sec) 5日目



20ppm(3,5min) 5日目： 5日経過しても細胞は正常な形態（シート状）を維持している。

50,100ppm(30sec) 5日目： 感作30secでウイルスが検出されなくなったため、5日目でも細胞の正常な形態（シート状）を維持している。