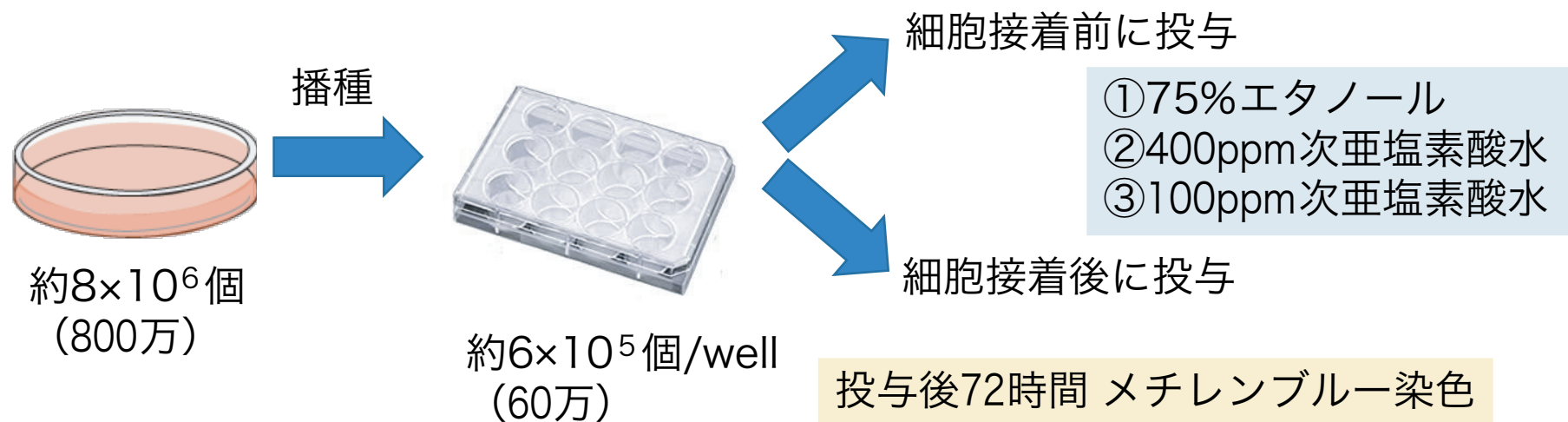
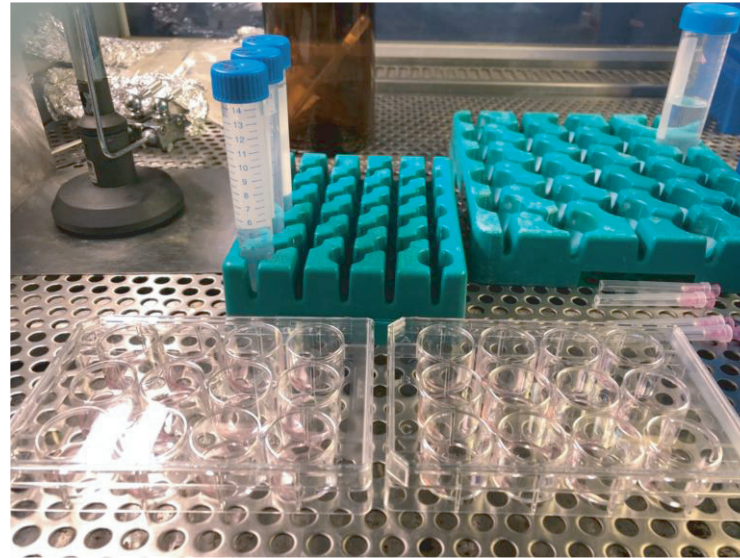
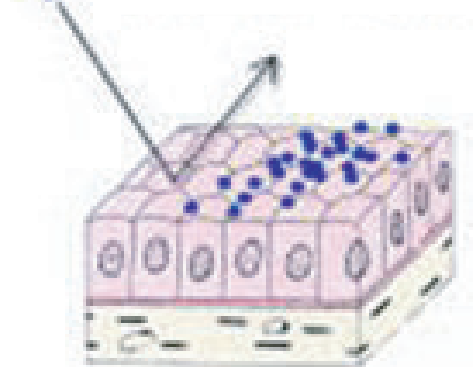


細胞安全性検証実験



結果

インジゴ・カルミン

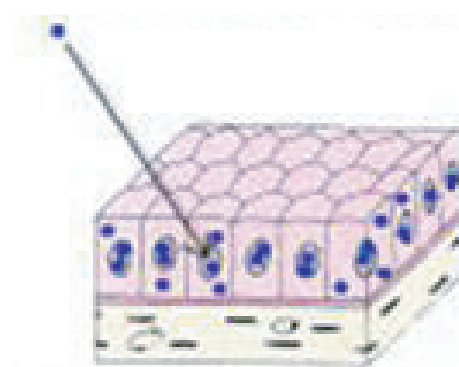


色素は細胞内に入らない。上に乗るだけ
水で洗うと、すぐに洗い流される
従ってきれいに染色されない。

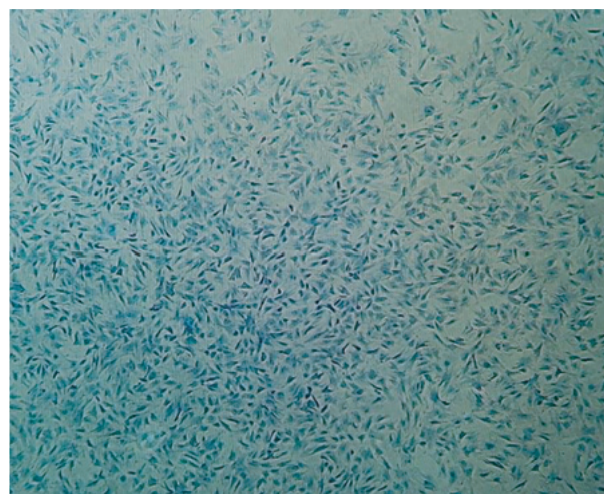


エタノール 75%
→ 危ない

メチレン・ブルー



色素は細胞膜を通過し、核内に集積する。
細胞核が濃く染まり細胞の構造が、
精密に染色される。



次亜塩素酸水コアテクト
Plutech 100ppm
細胞全部維持